

# Alcon kedler til fast brændsel & Stoker

**Alcon kedlen er kedlen, der tager hensyn til miljøet og udnytter brændslet bedst.**

Alcon kedlen er konstrueret til effektiv og miljøvenlig fyring med brænde (skovtræ med 15-20% vandindhold) ved en usædvanlig høj nyttevirkning. Den bedste forbrænding og højeste ydelse fås ved anvendelse af tørt brænde savet i længder der passer til kedlens fyrboks.

Ved forbrændingen af træ dannes en mængde forskellige gasser, som udgør langt hovedparten af træets brændværdi, og som bl.a. indeholder myresyre og eddikesyre. Når kedlen er i drift, blandes gasserne med den rette mængde forbrændingsluft under høj temperatur. Forbrændingen bliver da særdeles effektiv, sodfri, giver optimal fyringsøkonomi og er skånsom mod kedlen. Miljøet får samtidig de bedste muligheder, da røgen har lavere indhold af tjære og støv m.v.

Det er hele forskellen på Alcon kedlen og andre kedeltyper.

## **Drift med varmelagertank anbefales**

Den optimale og mest miljøvenlige forbrænding af træet forudsætter korrekt blandingsforhold mellem gasserne fra brændet og forbrændingsluften.

Den optimale drift af kedlen opnås ved ca. 75% af max ydelse, derfor anbefales der altid en lagertank.

Ved denne driftsform fås bl.a. følgende. fordele:

- højeste nyttevirkning (mindre forbrug af brænde)
- bedre miljøbeskyttelse (renere for-brænding)
- længere levetid af kedlen (kan altid komme af med varmen)
- større betjeningskomfort (fyre når man har tid)

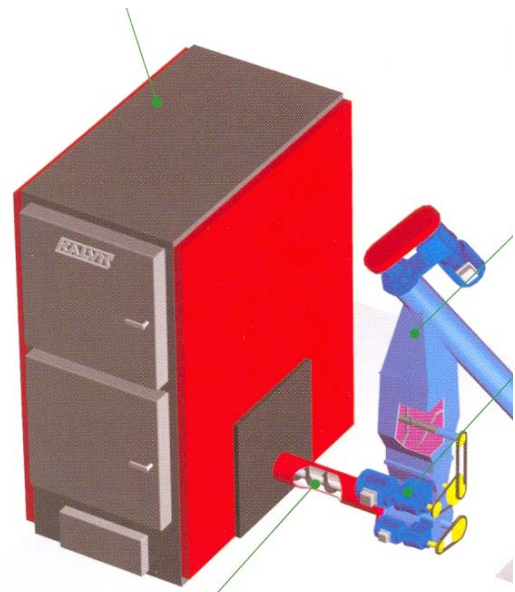
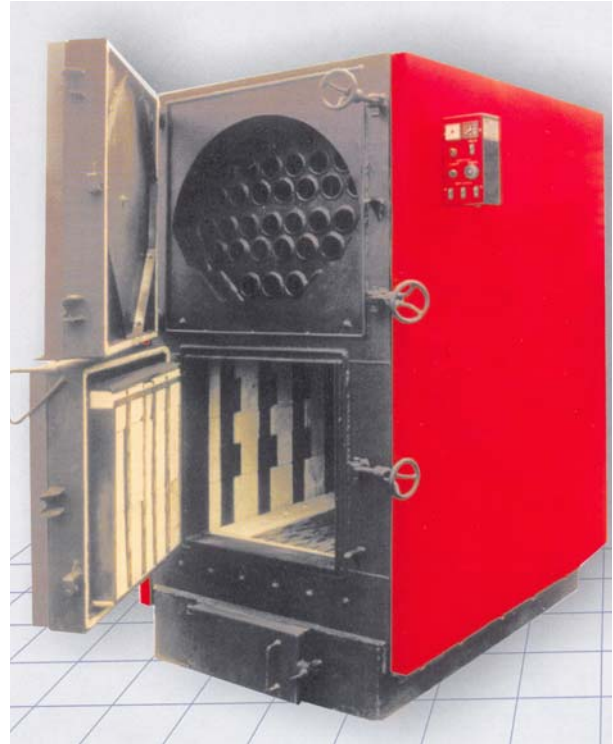
## **Drift uden lagertank**

Såfremt der ikke er mulighed for tilslutning af varmelagertank, bør Alcon kedlen, som minimum sammenkobles med en olie/gasfyret kedel med vandvolumen fra 1000 liter. Ved denne driftsform kræves særlig fyringsteknik iht. fyringsvejledning (brændepåfyldning i små-portioner mindst 3-4 gange pr. døgn).

Der er højest brændværdi pr. rummeter i de tunge træsorter (bøg og birk) og mindst ved de lette (nåletræ). Det betyder bl.a., at en fyrboksfyldning med nåletræ brænder hurtigere ud og at man må fylde på oftere end med eksempelvis. bøgetræ.

Med en Alcon kedel får man mest for pengene og gør det bedste for miljøet.

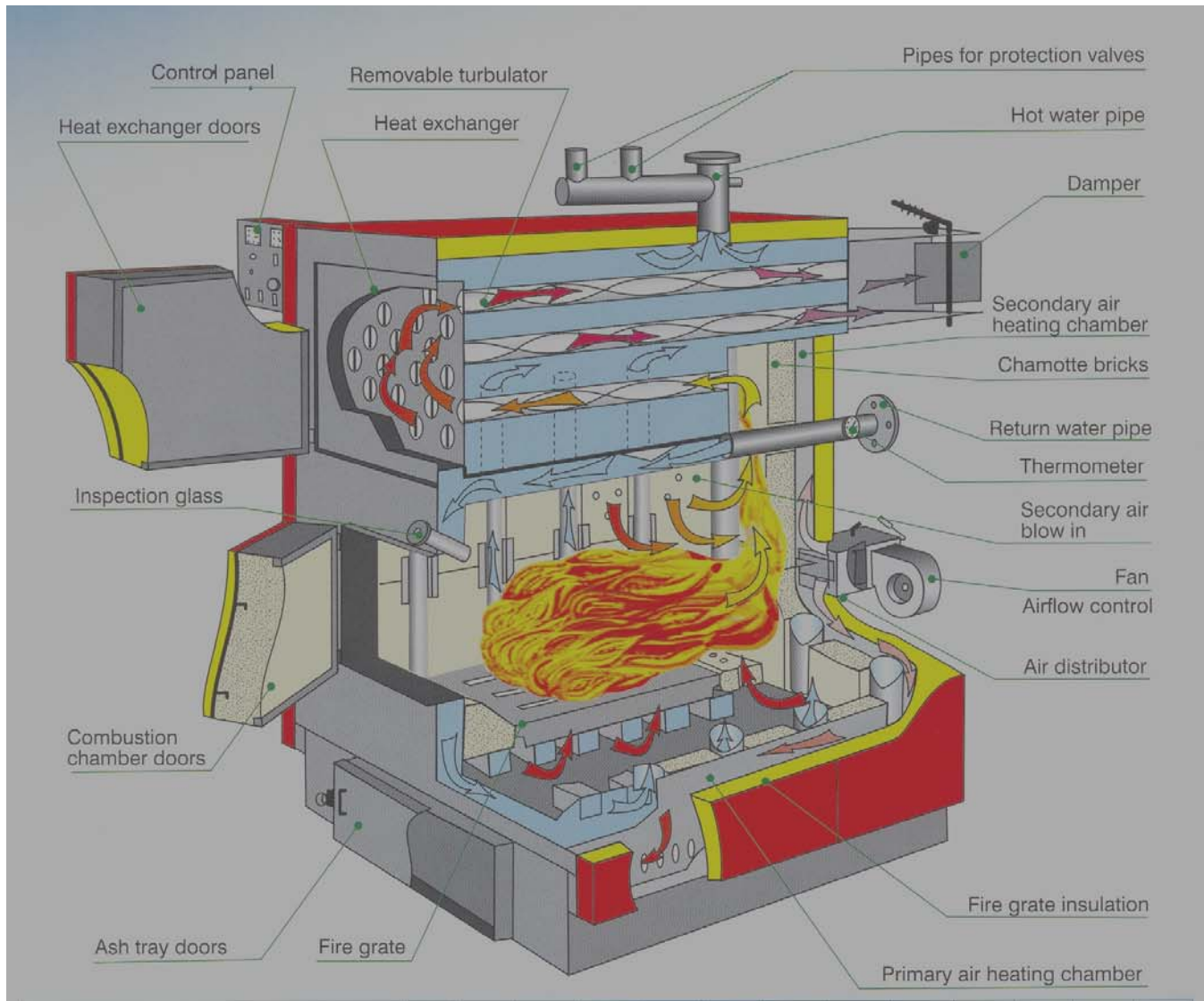
Ret til konstruktionsændringer forbeholdes 2004



Mulighed for hul for stoker tilslutning

Forhandler:

# Alcon kedler til fast brændsel & Stoker



		K-70	K-100	K-140	K-190	K-220	K-250	K-320	K-400	K-450	K-500	K-550	K-600	K-700
Nominal capacity, kW		70	100	140	190	220	250	320	400	450	500	550	600	700
Heated area, m <sup>2</sup>		500... 750	800... 1100	1100... 1500	1700... 2200	2000... 2500	2300... 2800	2800... 3600	3600... 4300	4000... 5000	4500... 5500	5000... 6000	5500... 6500	6000... 7500
Fuel		fire wood, waste wood, saw dust or peat briquettes, coal etc												
Water temperature control range, °C		70...105												
Efficiency, %		82-87												
Maximum water pressure in the boiler, MPa		0,4 (4)												
Combustion chamber dimensions, mm	H	620	620	620	770	770	770	900	900	900	1100	1130	1130	1130
	L	520	520	520	710	710	710	900	900	900	900	1050	1050	1050
	B	600	800	1000	1100	1300	1500	1300	1500	1700	1720	1680	1880	2080
Combustion chamber volume, l		180	230	320	590	700	800	1050	1210	1380	1700	2000	2230	2470
Loading dimensions, mm		450 x 400						600 x 620						
Combustion duration, h		2...7												
Water volume in the boiler, l		170	220	270	530	600	680	940	1120	1270	1300	2000	2150	2350
Connection dimensions	pipes (inches)	Ø76x4 (2,5")						Ø89x4 (3,5")						
	flanges, mm	Ø160						Ø185						
Smoke outlet dimensions, mm		240x 240	240x 240	240x 240	290x 290	290x 290	290x 290	Ø325	Ø325	Ø325	Ø325	Ø380	Ø385	Ø380
Overall dimensions, mm	H	1840	1840	1840	2170	2170	2170	2580	2580	2580	2730	2820	2820	2820
	L	1000	1000	1000	1200	1200	1200	1400	1400	1400	1400	1560	1560	1560
	B	1270	1470	1670	2050	2250	2450	2360	2560	2780	2810	3000	3200	3400
Mass, kg		730	830	1000	1700	1900	2100	2650	2900	3100	3300	3700	4100	4500

Bemærk: Efter dansk national lovgivning samt EU PED er det tilladte driftstryk i toppen af kedlens vandkappe 0,5 bar

**Alcon** A/S Ingeniørfirma, Frichsvej 11, DK-8464 Galten Tel. 86 66 20 44 Fax 86 66 29 54

E-mail [alcon@post6.tele.dk](mailto:alcon@post6.tele.dk) Internet [www.alcon.nu](http://www.alcon.nu)